



Bulletin du 6 juin 2012

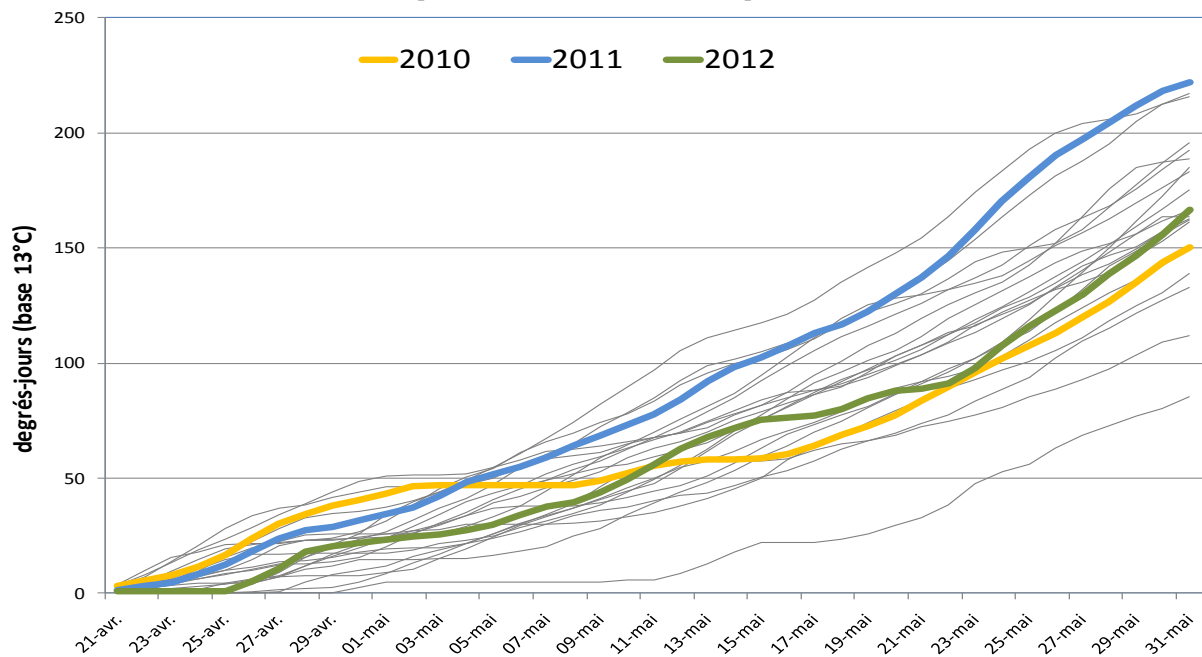
CLIMATOLOGIE DE LA PHASE D'INSTALLATION DES CULTURES

Les conditions climatiques à partir du début des semis ont connu d'importantes variations, avec en particulier :

- des températures très basses dans les derniers jours d'avril,
- une première quinzaine de mai plutôt favorable,
- à partir de la mi-mai, des conditions plus délicates, du fait d'abord d'un épisode de Mistral, puis d'une période pluvieuse ayant limité le rayonnement pendant quelques jours,
- une remontée très nette des températures depuis le 23 mai,

Les sommes de températures en base 13°C (degrés-jours disponibles pour la culture) cumulées sur cette période se situent globalement dans la moyenne de la période (voir graphique).

Sommes de températures du 20 avril au 31 mai (base 13°C)
Comparaisons interannuelles depuis 1991



DEBIT DU RHONE ET QUALITE DE L'EAU

Alors que la sécheresse hivernale généralisée avait provoqué une baisse inquiétante du débit du Rhône (inférieur à 1000 m³/s fin mars), les précipitations enregistrées tout début avril ont heureusement permis de retrouver une situation satisfaisante dès les premières mises en eau pour les faux-semis.

Aussi, contrairement à 2011, les salinités mesurées dans les eaux d'irrigation sont restées très faibles durant toute la phase d'installation, y compris dans les zones irriguées par les stations de pompage les plus au sud.

STADE DES CULTURES SUR LES PARCELLES DE REFERENCE

le 5 juin 2012

Les parcelles de référence, sur lesquelles sont localisés des essais variétaux, permettent de faire une évaluation des stades de différentes variétés en fonction des dates de semis.

Sur les semis réalisés fin avril, le démarrage relativement lent à eu pour conséquence une forte hétérogénéité

Variété Type de grain Cycle	SIRBAL	ARELATE	CTPS1	ADRET	GAGERON	BRIO
	Long A	Long A	Long A	Long B	Rond	Rond
	1/2 Précoce	1/2 Précoce	Très Précoce	1/2 Précoce	Tardif	1/2 Précoce
Semis du 30 avril	3 feuilles à 1 talle	3 feuilles à 1 talle	3 feuilles à 1 talle	3 feuilles à 1 talle	3 feuilles à 1 talle	3 feuilles à 1 talle
Semis du 7 au 10 mai	2 à 4 feuilles	2 à 4 feuilles	2 à 4 feuilles	2 à 4 feuilles	2 à 3 feuilles +	2 à 4 feuilles

CHIRONOMES

Des dégâts importants ont été observés ces jours-ci sur une des six parcelles du suivi, y compris sur des riz ayant atteint des stades avancés (3 feuilles et plus). Les températures élevés des derniers jours de mai ont semble-t-il favorisé une multiplication des larves. Il est donc nécessaire de rester vigilant durant la phase de sensibilité des cultures.

PYRALES

Le réseau de piégeage a été mis en place (16 pièges à phéromones répartis sur 8 sites). Les captures de papillons de la 1^{ère} génération ont commencé à partir du 23-24 mai.

ADVENTICES

Dans certaines parcelles, les levées moyennes et irrégulières ont pour conséquence une avance importante des adventices sur le riz (panisses en particulier) ce qui peut augmenter leur nuisibilité et rendre leur contrôle plus difficile.

LES OBSERVATIONS CONTENUES DANS CE BULLETIN ONT ETE REALISEES PAR LES PARTENAIRES SUIVANTS, QUI CONSTITUENT LE COMITE DE REDACTION DE CE BULLETIN :

Sonia ER-RAHMOUNI, Gérard FEOUGIER, Didier LOUVEL, Cyrille THOMAS (Centre Français du Riz), Serge DUNAN (Sud Céréales), Laurent BENEZET (PERRET SA), François CLEMENT (SA SCAD)

COMITE DE RELECTURE DE CE BULLETIN : *Eric OUDARD (SRAL PACA),*

N.B. Ce Bulletin est produit à partir d'observations ponctuelles réalisées sur un réseau de parcelles. S'il donne une tendance de la situation sanitaire, celle-ci ne peut pas être transposée telle quelle à chacune des parcelles. La Chambre régionale d'Agriculture et l'ensemble des partenaires du BSV dégagent toute responsabilité quant aux décisions prises pour la protection des cultures. La protection des cultures se décide sur la base des observations que chacun réalise sur ses parcelles et s'appuie, le cas échéant, sur les préconisations issues de bulletins techniques.